

笑顔で安心して暮らせる地域へ。



地福の夢プラン 地福ほほえみの郷構想

「地域の絆でつくる、笑顔あふれる 安心の故郷づくり」

地域のよりどころとなる拠点を整備し、3年先 5年先 10年先…の将来にわたって、地福が安心して生活でき、誇れる故郷であるための地域づくりを推進します。高齢者の方々が抱える不安も、団塊の世代の方々が抱える不安も、子育て世代が抱える不安も、ともに地域で共有し知恵を出し支えあいながら、協働により解決していくことで、笑顔で安心して暮らせる地域づくりを目指します。



取り組みのイメージ

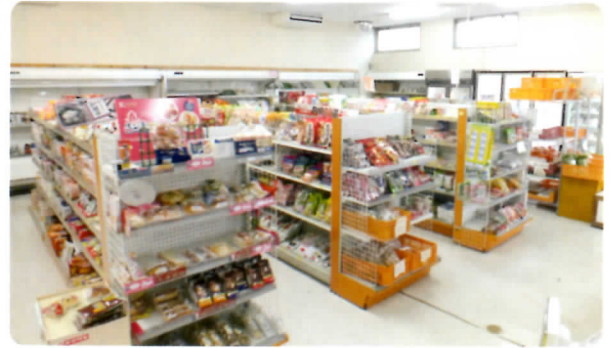
安心して暮らせる生活条件の

具体的な取り組み	買い物拠点の整備	交流拠点の整備
<p>活動の内容</p>	<ul style="list-style-type: none"> ● 地域内ミニスーパーの運営 ● 移動販売の実施 ● 惣菜など加工品販売 ● 地域産品の販売 ● 産地直売システムの構築 ● 特産品の地域外への販売 	<ul style="list-style-type: none"> ● 地域住民のよりどころとなる交流スペースの整備 ● 行政とのパイプ役として地域住民の要望を集約する場としての活用 ● 気軽に立ち寄れるカフェ機能の整備 ● 生涯学習の場としての活用 
<p>地域拠点 ほほえみの郷 トイトイを 核とした取り組み イメージ</p>	<ul style="list-style-type: none"> ● 地域課題を集約し、解決策について検討し実践するための仕組み ● 加工施設整備による、地域内販売の充実及び加工品出荷体制の構築 ▶ 地域内惣菜販売等による、高齢者生活支援及び特産品開発助成 ● 高齢者の困りごとに対する、生活総合支援サービスの展開による生活支援 ● ICT活用による中山間地の活性化ならびに高齢者の生活支援の推進 	
<p>地域住民の取り組み</p>	<ul style="list-style-type: none"> ● 買い支えの意識づくり ● 産直野菜の供給 ● 惣菜など加工品づくり 	<ul style="list-style-type: none"> ● コミュニティの活性化による意見交換 ● 自立した地域経営意識の醸成
<p>地域としての取り組み</p>	<ul style="list-style-type: none"> ● 伝統文化の伝承 ● SL乗客へのおもてなし ● 積極的な地域づくりへの参加 	<ul style="list-style-type: none"> ● 地域内での支えあい意識の向上 ● ボランティア活動の充実



NPO法人 ほほえみの郷トイトイは、「地福ほほえみの郷構想」に基づき、「地域の絆でつくる、笑顔あふれる安心の故郷づくり」をキャッチフレーズに、笑顔で安心して暮らせる地域づくりを進めています。

- 名 称 NPO法人ほほえみの郷トイトイ
- 理 事 長 長安正巳
- 副理事長 原田郁夫
- 事務局長 高田新一郎
- 設 立 2012年3月26日地福ほほえみの郷運営協議会として設立、
2014年4月1日NPO法人ほほえみの郷トイトイとして登記
- 所 在 地 〒759-1421 山口市阿東地福上1886-1
- TEL/FAX 083-952-1800
- E-mail hohoeminosato@jifuku-toitoy.com
- ホームページ <http://jifuku-toitoy.com/>



確保

誇りを持てる地域づくり

地域内交通網の整備

- 地域拠点を中心とした、交通網の整備
- 地域住民の生活スタイルにマッチした交通網の整備
- 地域内巡回型の送迎バスの運行
- JR山口線の利用促進



地域資源・人材の活用

- 高齢者が生きがいを持って野菜づくりに励める仕組みづくり
- 休耕農地の活用の検討
- 地域女性による惣菜など加工品を出荷できる体制づくり
- 伝統行事「地福のトイトイ」など体験交流型のおそびばづくり
- 地域内の空家や古民家の活用
- JR山口線やSL山口号の地域資源としての活用

支えあいの仕組みづくり

- ICTを活用した高齢者支援の仕組みづくり
- 移動販売とリンクした高齢者の見守り
- 高齢者の困りごとに対するコンシェルジュサービスの実施



の構築
整備
売による地域外からの経済流入ならびに地域内経済循環の仕組みづくり
地域人材の活用及び運営の安定また地域福祉の充実
モデルづくり

- JR山口線の利用
- 地域内バスの利用

- 運営の安定
- 特色ある拠点運営

- 交流イベントなどの企画の充実

- 意見集約による行政との調整

- 誇りを持てる地域づくりの推進
- 地域住民の笑顔の増加

- 高齢者が安心して暮らせる地域づくり
- 家族への安心の提供



山口市阿東 地福エリアで移動販売「トイトイ号」をご利用の方へ

地福エリアでスタート! 「高齢者 見守りサービス」



「ほほえみの郷トイトイ」が運営する移動販売「トイトイ号」を活用し、一人暮らしのお年寄りの様子を、離れて暮らすご家族に動画で伝えるサービスです。

高齢化が進む山口市阿東地福地区。離れて暮らしていて心配されるご家族と、一人暮らしで不安を抱えるお年寄りとをつなぐパイプ役を、地域ぐるみで行いたい…。そんな思いから立ち上げられた事業です。離れて暮らすご家族に、安心をお届けするサービス、ぜひご利用ください。

※サービスエリアは今後、阿東地域全域を対象に拡大する予定です。

利用料
(月額)
800円
(消費税込)

ほほえみの郷トイトイ「高齢者見守りサービス」のしくみ

阿東・地福で暮らすお年寄り

元気であることを伝えたいけど…。

あまり頻りに電話するのねえ…。



トイトイ号での買い物様子をスタッフが撮影!



普段の様子を動画でお知らせ

スタッフの小型カメラで撮影



離れて暮らすご家族

自由な時間に、動画で様子が見られるから安心!

電話だと分からないことも、動画だと様子が分かりやすい!



パソコンやスマートフォンで自由に見られます!

① 撮影

スタッフの帽子に付けた小型カメラで、トイトイ号から離れた暮らすご家族の方を撮影します。

② 送信

撮影した動画をトイトイ号から離れた暮らすご家族に送信。同時に送信のお知らせメールを送ります。

③ 確認

お知らせメールが届いたら、お好きな時間に、地福で暮らすご家族の様子をご確認いただけます。

④ サポート・メッセージ代行

気になることがあったり、「電話が繋がらない」といった時など、直接連絡が取れない場合には、メールでトイトイに伝言を送っていただければスタッフが代行してお伝えすることも可能です。また、非常時には行政につなぐ役割も担います。

この事業は、平成27年度地域づくり活動支援体制整備事業(国土交通省)に選定されたものです。地福地域を対象に、高齢者の見守りサービスを構築運用し、同時にご家族同士のネットワークを構築することで、地福地域をみんなで活性化し、次世代への地域づくりへとつなげていく事業です。

お問い合わせ
お申込み
特定非営利活動法人 ほほえみの郷トイトイ
TEL (083) 952-1800
山口市阿東地福上1886-1 (NPO法人 ほほえみの郷トイトイ)
営業時間 9:30~18:00 定休日 日曜日
E-mail: hohoeminosato@jifuku-toittoi.com

事業の推進体制

私たちは、この活動を通じて、地福地域の活性化を自分たちの手で創造できるようにしたいと思っています。そのためには、ここに住んでいる方が元気になること、そして地福エリアを一旦出た方が、自ら自分たちの居場所づくりをすることで、地元へ帰ることができる環境、帰りやすくする環境づくりをしたいと考えています。

